



CONNECTEURS INLINE

EDAC

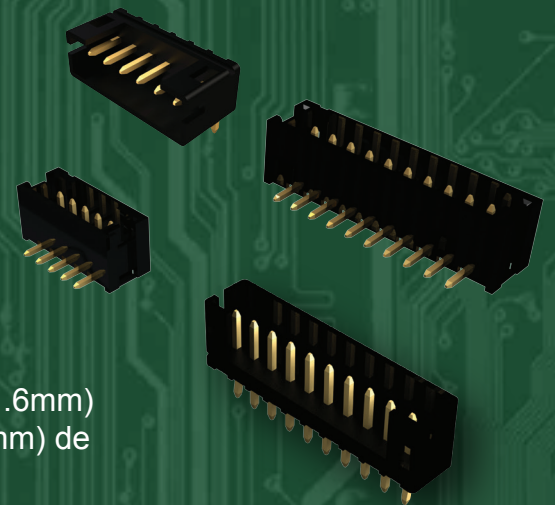


Connecteurs Fil à Fil et Carte à Fil

Les connecteurs carte à fil E-WTB d'EDAC offrent une connexion fiable et économique. Ces connecteurs sont disponibles en différentes positions. Angle droit ou vertical, CMS ou traversant, montés sur circuit imprimé (PCB), ces connecteurs sont idéaux pour les applications de faisceaux de câbles et peuvent être personnalisés pour correspondre aux paramètres de votre design. Compatibles avec les connecteurs industriels leaders pour un remplacement instantané.

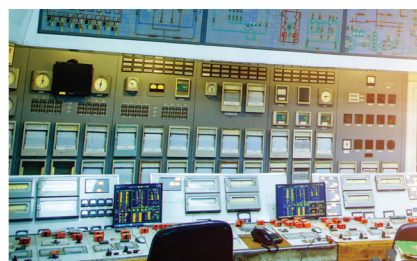
Propriétés

- Espacement de contact 0.079" (2.00mm)
- Utilisation avec une épaisseur de PCB: 0.047" (1.2mm) à 0.062" (1.6mm)
- Corps isolant à profil bas: 0.185" (4.7mm) de largeur, 0.240" (6.10mm) de hauteur
- Contacts pour PCB traversants ou CMS
- Configurations d'entrées par le dessus ou le côté
- Conçus pour des connexions à haute densité de câbles sur circuit imprimé (PCB)



EDAC

www.edac.net

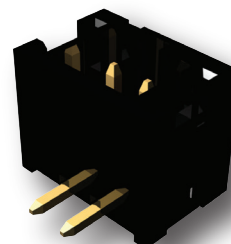
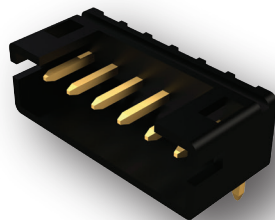
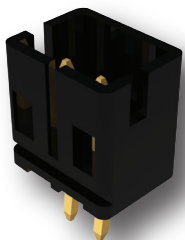


Connecteurs Fil à Fil et Carte à Fil

Séries	Nb. de Contacts	Verrou	Courant Nominal	Entrée du Dessus ou Côté	Trous traversants ou CMS
140	2-16	Oui	2 amps	Tous deux disponibles	Tous deux disponibles

Solution d'interconnexion carte à fil économique

Aisément personnalisable pour correspondre à tous vos paramètres de conception



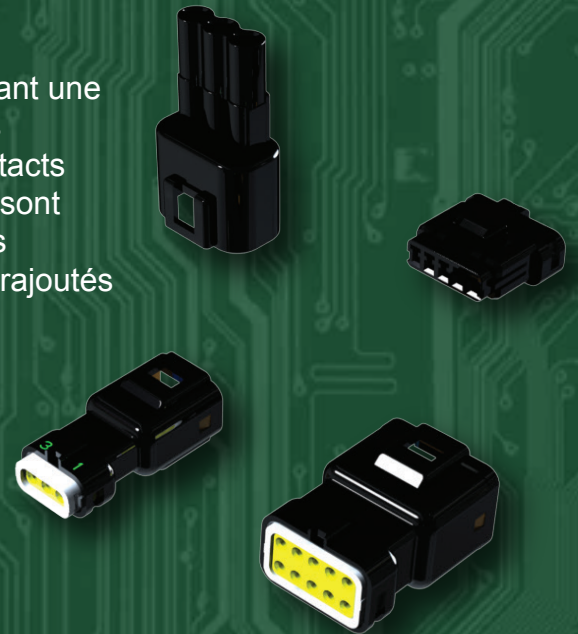


Fil-à-Fil et Carte-à-Fil Étanches

La famille E-Inline de connecteurs mâles et femelles étanches d'EDAC offre une solution d'interconnexion fiable dans les environnements sévères. Corps à simple ou double clip assurant une résistance supérieure aux chocs et vibrations. Plusieurs tailles disponibles pour accepter différents diamètres de fils. Les contacts sont à sertir ou à souder sur PCB. Des obturateurs d'alvéoles sont disponibles lorsque toutes les positions de contact ne sont pas utilisées. Des contacts/câbles additionnels pourront alors être rajoutés sur site.

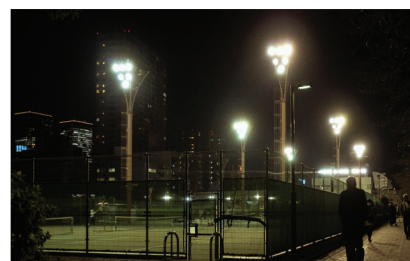
Propriétés

- Courant nominal de 3 à 10 Amps pour une utilisation avec des câbles de 28 à 14 AWG
- Séries 560 et 572 offrent une solution à double verrouillage
- Disponible en option fil-à-fil et carte-à-fil
- Polarisation interne pour éviter un mauvais accouplement
- Disponible avec grommet silicone préinstallé
- Certifié étanches IP52 et IP67



EDAC

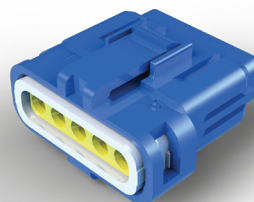
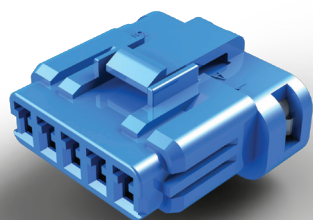
www.edac.net



Connecteurs Fil-à-Fil et Carte-à-Fil Étanches

Séries	Nb. de Contacts	Pas	Courant Nominal	Type Verrouillage	Polarisé	Grommet Préinstallé	Indice de Protection
560	2, 3 et 5	2.5mm	3 amps	Double	O	O	IP67
565	2, 3 et 5	2.5mm	3 amps	Simple	O	O	IP67
566	2, 3, 4 et 6	2.0mm	2 amps	Simple	O	O	IP67
567	2, 3, 4, 6 et 9	5.0mm X 5.9mm	8 amps	Simple	O	N	IP52
568	1	N/A	12 amps	Simple	O	N	IP52
570	1, 2 et 3	5.8mm	10 amps	Simple	O	N	IP67
572	1, 2 et 3	5.8mm	10 amps	Double	O	N	IP67

Obturbateurs d'alvéoles permettant de rajouter de nouveaux circuits sur site



Tel: +1 416 754 3322
customerservice@edac.net

Fondée en 1966, EDAC devient rapidement un leader mondial dans la fourniture de connecteurs Encartables et applications de baie et de panneau (Rack & Panel). Depuis, nous avons étendu nos offres de produits et y avons inclus l'un des choix les plus larges de solutions d'interconnexions au monde. Ces produits incluent connecteurs Sub-D, Jacks Modulaires RJ45, USB, HDMI, Connecteurs en ligne, Headers, Connecteurs Étanches et Solutions Personnalisées ; Nos équipes dédiées d'ingénieurs, commerciaux et partenaires de distribution mondiaux offrent à EDAC la possibilité de s'implanter sur de nombreuses applications uniques dans le monde.

www.edac.net    

Connectez-vous avec nous . . . L'Expérience Fait la Différence